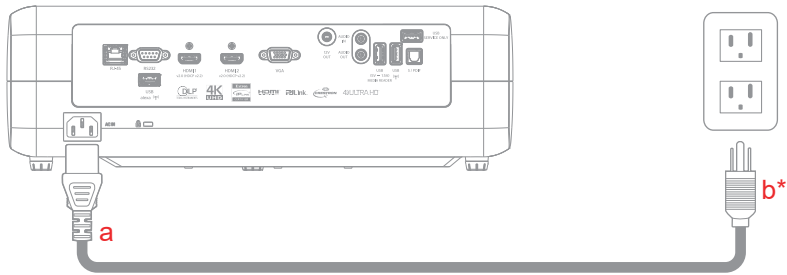




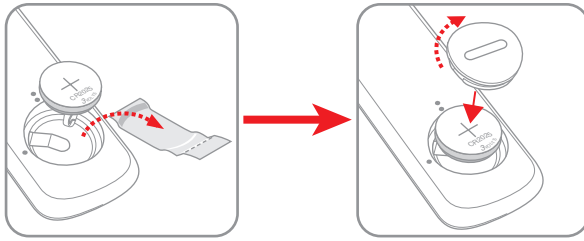
To setup and link your Alexa Projector, please scan the QR code or visit the URL:
<https://www.optoma.com/support/download>



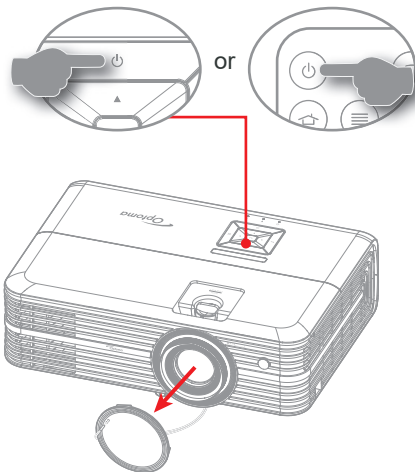
1



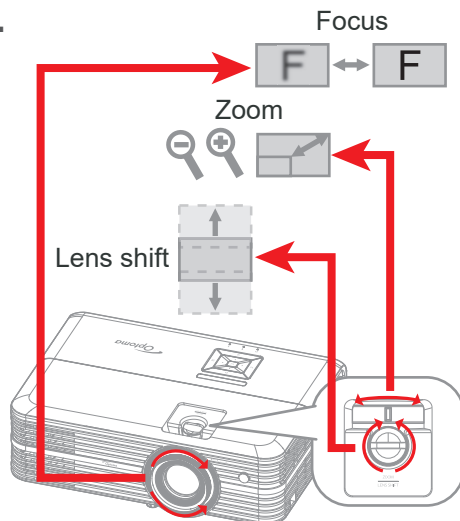
2



3



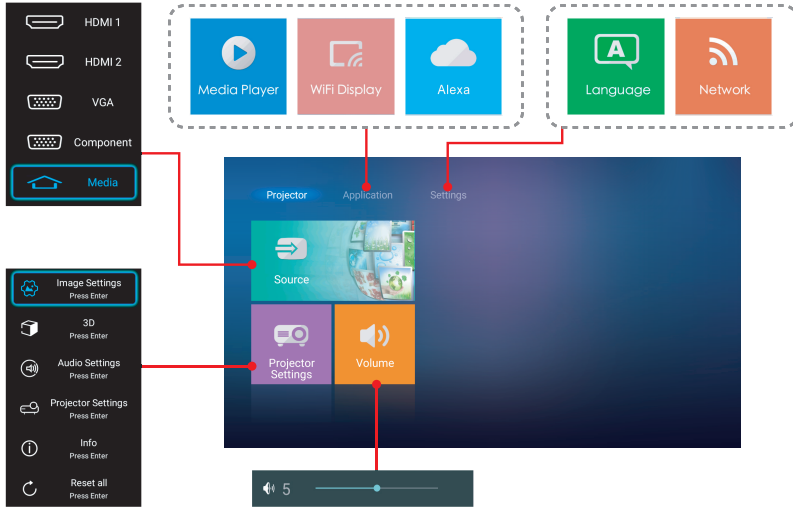
4



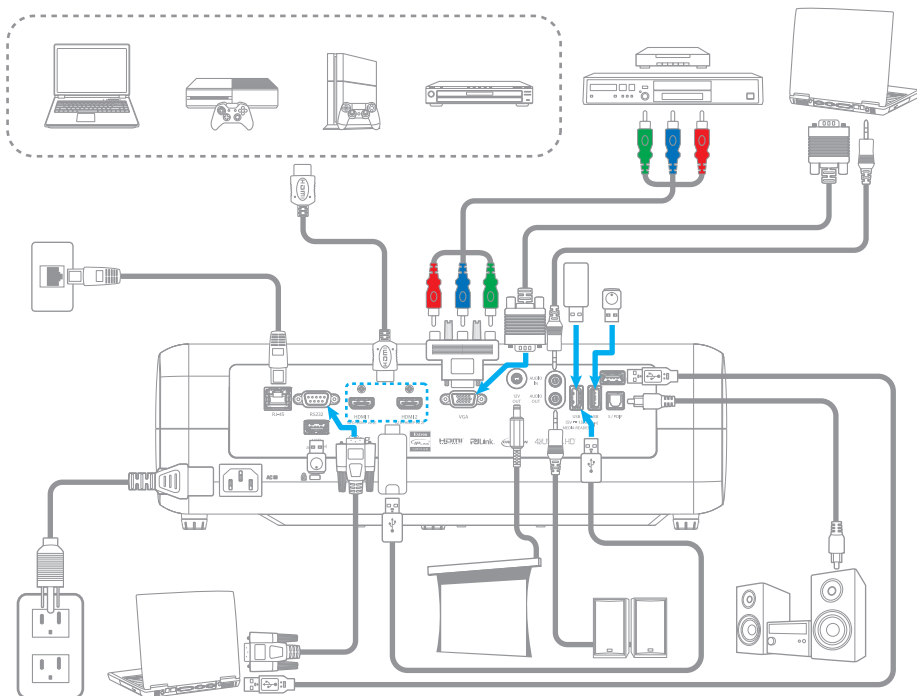
Note:

- To prolong the effective life of the lamp, make sure to keep the lamp on for at least 60 seconds and avoid performing force shutdown.
- Lens cap is an optional accessory depending on the region and model.
- For warranty information, please visit our website: www.optoma.com
- To setup and link your Alexa Projector, please scan the QR code or visit the URL: <https://www.optoma.com/support/download>

5



6



Safety information

- Before operating the projector it is essential to read the full safety information in the user manual.
- Do not block any ventilation openings.
- Do not place the projector on an unstable surface. The projector may fall over resulting in injury or the projector may become damaged.
- Do not look into straightly into the projector lens during operation. The bright light may harm your eyes.
- Disconnect the power plug from AC outlet if the product is not being used for a long period of time.
- Remove battery/batteries from remote control before storage. If the battery/batteries are left in the remote for long periods, they may leak.
- *Use a power strip and or surge protector. As power outlets and brown-outs can KILL devices.

Note:

- *To prolong the effective life of the lamp, make sure to keep the lamp on for at least 60 seconds and avoid performing force shutdown.*
- *Lens cap is an optional accessory depending on the region and model.*
- *For warranty information, please visit our website: www.optoma.com*
- *To setup and link your Alexa Projector, please scan the QR code or visit the URL: <https://www.optoma.com/support/download>*

Grundlegende Bedienungsanleitung

Sicherheitshinweise

- Vor Inbetriebnahme des Projektors müssen Sie unbedingt alle Sicherheitshinweise in der Bedienungsanleitung lesen.
- Blockieren Sie keine Belüftungsöffnungen.
- Stellen Sie den Projektor nicht auf einen instabilen Untergrund. Der Projektor könnte umkippen und Verletzungen verursachen oder beschädigt werden.
- Blicken Sie im Betrieb nicht direkt in das Projektorobjektiv. Das helle Licht kann Ihren Augen schaden.
- Ziehen Sie den Netzstecker aus der Steckdose, wenn Sie das Produkt voraussichtlich längere Zeit nicht benutzen.
- Entfernen Sie vor der Lagerung die Batterie(n) aus der Fernbedienung. Falls die Batterie(n) lange Zeit in der Fernbedienung verbleibt/verbleiben, kann/können sie auslaufen.
- *Verwenden Sie eine Steckdoseneiste oder einen Überspannungsschutz, da Spannungsspitzen und Stromausfälle Geräte zerstören können.

Hinweis:

- *Zur Verlängerung der Einsatzdauer der Lampe sollten Sie sicherstellen, dass die Lampe mindestens 60 Sekunden eingeschaltet ist. Erzingen Sie möglichst keine Abschaltung.*
- Die Objektive sind je nach Region und Modell ein optionales Zubehör.
- Garantieinformationen finden Sie auf unserer Webseite: www.optoma.com
- Zur Einrichtung und Verknüpfung Ihres Alexa-Projektors scannen Sie bitte den QR-Code oder besuchen die URL: <https://www.optoma.com/support/download>

Grundlæggende vejledning

Sikkerhedsoplysninger

- Før du bruger projektoren, skal du læse alle sikkerhedsinformationerne i denne brugervejledning.
- Bloker ikke ventilationsåbningerne.
- Anbringer ikke projektoren på usikre overflader. Projektoren kan vælte, hvilket kan medføre personskader eller beskadigelse af projektoren.
- Se ikke direkte ind i objektivet, når projektoren er tændt. Det skarpe lys kan skade dine øjne.
- Tag stikket ud af stikkontakten, hvis produktet ikke skal bruges i længere tid.
- Tag batterierne ud af fjernbetjeningen, hvis den ikke skal bruges i længere tid. Hvis batterierne efterlades i fjernbetjeningen i længere tid, kan de lække.
- *Brug en strømskinne eller en overspændingsbeskyttelse. Strømsvigt og strømvariationer kan ODELÆGGE apparater.

Bemærk:

- *For at forlænge lampens effektive levetid, skal du sørge for at holde lampen tændt i mindst 60 sekunder og undgå at tvinge en nedlukning.*
- *Linsehætten er et tilbehør, som afhænger af område og model.*
- *For garantioplysninger henvises til vores website: www.optoma.com*
- *For at konfigurere og linke Alexa Projektoren, skal du scanne QR-koden eller besøge webadressen: <https://www.optoma.com/support/download>*

Manuale dell'utente di base

Informazioni sulla sicurezza

- Prima di utilizzare il proiettore, è fondamentale leggere tutte le istruzioni di sicurezza contenute nel manuale dell'utente.
- Non ostruire le fessure di ventilazione.
- Non collocare il proiettore su una superficie non stabile. Il proiettore potrebbe cadere, causando lesioni o danni al proiettore stesso.
- Non guardare direttamente nell'obiettivo del proiettore durante l'uso. La luce abbagliante potrebbe danneggiare la vista.
- Scollegare la spina dalla presa di corrente CA se il prodotto non è usato per periodi prolungati.
- Rimuovere le batterie dal telecomando prima di conservarlo. Se si lasciano le batterie nel telecomando per lunghi periodi, potrebbero presentare perdite.
- *Utilizzare una presa e/o un dispositivo di protezione contro le sovratensioni in quanto le interruzioni e gli sbalzi di corrente possono DANNEGGIARE i dispositivi.

Note:

- *Per aumentare la durata effettiva della lampada, assicurarsi di tenere accesa la lampada per almeno 60 secondi ed evitare di dover eseguire uno spegnimento forzato.*
- *Il copriobiettivo è un accessorio opzionale a seconda della regione e del modello.*
- *Per informazioni sulla garanzia, visitare il nostro sito web: www.optoma.com*
- *Per configurare e collegare il proiettore Alexa, eseguire la scansione del codice QR o visitare l'URL: <https://www.optoma.com/support/download>*

Peruskäyttöopas

Turvallisuustiedot

- On hyvin tärkeää lukea tämän käyttöoppaan täydelliset turvallisuustiedot ennen projektorin käyttöä.
- Älä tuki tuuletusaukkoja.
- Älä sijoita projektoria epävakaille alustoille. Projektori voi kaatua ja aiheuttaa vammaan tai projektori voi vahingoittua.
- Älä katso suoraan projektorin linssiin käytön aikana. Kirkas valo saattaa vahingoittaa silmiasi.
- Irrota virtajohto virtalähteestä, jos laiteita ei käytetä pitkään aikaan.
- Poista paristo(t) kaukoasitimestä ennen varastointia. Jos paristo(t) jäävät kaukoasitimen piikkiä ajoiksi, ne voivat vuotaa.
- *Käytä jatkojohtoa jätin ylijännitesuojaa. Virtakatkokset ja jännitteen laskut voivat RIKKOA laitteita.

Huomautus:

- *Pidentäkseen lampun käyttöikäsi, varmista, että pidät lampua päällä vähintään 60 sekuntia ja vältät pakotun sammutuksen suorittamista.*
- *Linsinsuojus on valinnainen lisävaruste alueen ja mallin mukaan.*
- *Katsokaa tuuletiedot web-sivustoltamme: www.optoma.com*
- *Asetaaksesi ja linkittääksesi Alexa-projektorin, skannaa QR-koodi tai siirry URL-sooitteeseen: <https://www.optoma.com/support/download>*

Základní uživatelská příručka

Bezpečnostní informace

- Před používáním projektoru je nezbytné si přečíst veškeré bezpečnostní informace v této uživatelské příručce.
- Neblokuje větrací otvory.
- Přístroj neumísťujte na nestabilní místo. Projektor by mohl spadnout a mohlo by dojít ke zranění osob nebo k poškození projektoru.
- Během provozu se nedívejte přímo do objektivu projektoru. Jasně světlo může poškodit zrak.
- Nebudejte-li přístroj delší dobu používáte, odpojte zástrčku napájecího kabelu z elektrické zásuvky.
- Před skladováním vyjměte baterii/baterie z dálkového ovládacího. Pokud jsou baterie ponechány delší dobu v ovládači, může dojít k jejich vytečení.
- *Použijte průřezovací kabel nebo přepřetřov ochranu. Výpadky napájení a dlouhodobé podpětí mohou zařízení ZNÍČIT.

Poznámka:

- *Aby se prodloužila účinná životnost lampy, nechte ji rozsvícenou alespoň 60 sekund a nuceně ji nevyplníte.*
- *Krytka objektivu je volitelné příslušenství v závislosti na regionu a modelu.*
- *Informace o záruce jsou k dispozici na našich webových stránkách: www.optoma.com*
- *Chcete-li nastavit a připojit projektor Alexa, oskenujte kód QR nebo navštivte webovou adresu URL: <https://www.optoma.com/support/download>*

Basishandleiding

Veiligheidsinformatie

- Voordat u de projector bedient, is het belangrijk dat u de volledige veiligheidsinformatie in de handleiding leest.
- De ventilatiegaten niet blokkeren.
- Plaats de projector niet op een onstabiel oppervlak. De projector kan kantelen en lichamelijke letsels of schade aan de projector veroorzaken.
- Kijk tijdens het gebruik niet direct in de projectorlens. Het heldere licht kan uw ogen beschadigen.
- Trek de stekker van de voedingskabel uit het stopcontact als u het product gedurende langere tijd niet gebruikt.
- Verwijder de batterij(en) uit de afstandsbediening voordat u deze opbergt. Als u batterij(en) gedurende langere tijd in de afstandsbediening laat zitten, kunnen ze lekken.
- *Gebruik een steekdoos en/of overspanningsbeveiliging omhoog stroomuitval en verdonkering kan apparaten BESCHADIGEN.

Opmerking:

- *Voor het verlengen van de effectieve levensduur van de lamp, moet u ervoor zorgen dat de lamp tenminste 60 seconden aan blijft en moet u het uitvoeren van geforceerde uitschakeling vermijden.*
- *De lensdop is een optioneel accessoire afhankelijk van regio en model.*
- *Ga voor garantiegegevens naar onze website: www.optoma.com*
- *Om uw Alexa-projector te installeren en koppelen, scant u de QR-code of gaat u naar de URL: <https://www.optoma.com/support/download>.*

Manual del usuario básico

Información de seguridad

- Antes de operar el proyector, es esencial leer toda la información de seguridad del manual del usuario.
- No bloquee ninguna abertura de ventilación.
- No coloque el proyector sobre una superficie inestable. El proyector puede caerse, provocando daños a personas o al proyector.
- No mire directamente la lente del proyector durante su funcionamiento. La luz brillante podría dañar le los ojos.
- Desconecte el enchufe de alimentación de la toma de pared CA si no se va a utilizar el producto durante un período prolongado de tiempo.
- Extraiga la batería(s) del mando a distancia antes de almacenarlo. Si la(s) batería(s) permanecen en el mando a distancia durante periodos prolongados de tiempo, se podrían producir fugas.
- *Utilice una regleta y/o un protector de sobretensión. Los apagones y caídas de tensión pueden DAÑAR los dispositivos.

Note:

- *Para prolongar la vida útil de la lámpara, asegúrese de mantener la lámpara encendida durante al menos 60 segundos y evitar realizar un apagado forzado.*
- *La tapa de la lente es un accesorio opcional que depende de la región y el modelo.*
- *Para obtener información sobre la garantía, visite nuestro sitio web: www.optoma.com*
- *Para configurar y vincular su proyector Alexa, digitalice el código QR o visite la dirección URL: <https://www.optoma.com/support/download>*

Manuel d'utilisation de base

Informations de sécurité

- Avant d'utiliser le projecteur, il est essentiel de lire la totalité des informations relatives à la sécurité dans le manuel d'utilisation.
- Ne bloquez aucune des ouvertures destinées à la ventilation.
- Ne placez pas le projecteur sur une surface instable. Le projecteur peut tomber, provoquant des blessures ou des dégâts matériels.
- Ne fixez pas du regard l'objectif du projecteur en fonctionnement. L'intensité lumineuse est nuisible à vos yeux.
- Débranchez la fiche d'alimentation de la prise de courant si vous n'utilisez pas le produit pendant une durée prolongée.
- Retirez la / les pile(s) de la télécommande avant stockage. Si des piles restent dans la télécommande pendant une durée prolongée, elle peut fuir.
- *Utilisez un bloc multiprise et/ou un pararasurtenseur, car les coupures de courant et les baisses de tension peuvent DÉTRUIRE les appareils.

Remarque :

- *Pour prolonger la durée de vie effective de la lampe, assurez-vous de laisser la lampe allumée pendant au moins 60 secondes et d'éviter l'arrêt forcé.*
- *Le protège-objectif est un accessoire optionnel en fonction de la région et du modèle.*
- *Pour des informations sur la garantie, veuillez vous rendre sur notre site Web : www.optoma.com*
- *Pour configurer et connecter votre projecteur Alexa, veuillez numériser le code QR ou vous rendre à l'adresse : <https://www.optoma.com/support/download>*

Alapszintű használati utasítás

Biztonsági információk

- A kivetítő működésé előtt elengedhetetlen, hogy elolvassa a használati útmutató teljes biztonsági információit.
- Ne zárja el a szellőzőnyílásokat.
- Soha ne tegye a kivetítőt labilis felületre! A kivetítő leeshet, ami személyi sérülést vagy a kivetítő károsodását okozhatja.
- A kivetítő működése közben ne nézzon közvetlenül a lencsébe. Az erős fény szemsérülést okozhat.
- Amennyiben a terméket előrelátólag hosszabb ideig nem fogja használni, húzza ki a váltóáramú (AC) csatlakozásjzáróját.
- Vegye ki a távegyérből az eleme(ke)t, mielőtt eltárolná a készüléket. Ha az eleme(ke)t sokáig a távegyérből hagyják, szivárogthat(nak).
- *Használjon hosszabbított és/vagy túlfeszültség-védelmet. Mivel az áramkimaradások és feszültségesések TÖNKRÉTEHET az eszközöket.

Megjegyzés:

- *Há azt szeretné, hogy a lámpa minél tovább működőképes maradjon, hagyja a bekapcsolva legalább 60 másodpercig, és lehetőleg ne kérszertesse ki a kapcsolószárára.*
- *A lencsevédő sapka egy opcionális tartozék az adott régiótól és készültéktől függően.*
- *A garanciával kapcsolatos tudnivalókról látogasson el a következő webhelyre: www.optoma.com*
- *Az Alexa kivetítő beállításához és csatlakoztatásához olvassa le a QR-kódot, vagy látogasson el a következő weboldala: <https://www.optoma.com/support/download>*

基礎使用手冊

安全資訊

- 在操作投影机之前，請務必詳細閱讀使用手冊中的完整安全資訊。
- 請勿堵塞任何進風口。
- 請勿將投影机放在不穩定的表面上。投影机可能會翻覆並導致人員受傷或投影机受損。
- 在操作投影机期間請勿直視投影机鏡頭。強光可能會傷害您的雙眼。
- 若長時間不使用本產品，請拔除 AC 插座上的電源插頭。
- 在存放本產品前請取出遙控器中的電池。若長時間將電池留在遙控器中，可能會發生漏液情形。
- *請使用電壓延長線和/或突波保護器。否則斷電和電壓不足時會導致裝置受損。

附註：

- 若要延長燈泡的有效使用壽命，請確定讓電池維持開啟至少 60 秒並避免強制關閉。
- 視地區和型號而定，鏡頭蓋為選購配件。
- 如瞭解保固資訊，請通過我們的網站：www.optoma.com
- 若要設定並連接您的 Alexa 投影机，請參閱 QR 碼或造訪以下網址：
<https://www.optoma.com/support/download>

基本ユーザーマニュアル

安全情報

- プロジェクターを操作する前にユーザーマニュアルの安全情報をすべて読んでおくことは非常に重要です。
- 換気口をふさがないようにください。
- 不安定な場所にはプロジェクターを置かずにください。プロジェクターが落下し、怪我をしたり、プロジェクターが壊れたりする可能性があります。
- 操作中はプロジェクターのレンズを見つめてください。まぶしい光が眼を痛める可能性があります。
- 製品を長期間使用しない場合、電源プラグをコンセントから外してください。
- 保管する前にリモコンから電池を取り外してください。電池を長期間入ったままにすると、漏電する可能性があります。
- * 電源ストリップ、および/または、サージプロテクタを使用してください。停電または電圧低下により装置が破損する恐れがあります。

注：

- ランプの有効寿命を延ばすため、必ず、ランプを少なくとも 60 秒間オンにし、強制シャットダウンを避けてください。
- レンズキャップは、地域やモデルにより、オプションアクセサリとなります。
- 保証情報については、当社の Web サイト (www.optoma.com) をご覧ください
- Alexa プロジェクターを設定・リンクするには、QR コードをスキャンする、または、URL：
<https://www.optoma.com/support/download> をご覧ください

ข้อมูลใช้งานพื้นฐาน

ข้อมูลความปลอดภัย

- ก่อนที่จะเริ่มใช้งานโปรดตรวจสอบ ฟิล์มป้องกันสิ่งสกปรกที่ติดอยู่บนจอภาพ
- ความปลอดภัยในข้อมูลใช้งานโดยละเอียด
- ห้ามปิดกั้นช่องระบายอากาศใดๆ
- ห้ามวางโปรเจกเตอร์บนพื้นผิวที่ไม่มั่นคง โปรดตรวจสอบว่าวางลงบนพื้นผิวที่
- ได้มั่นคงจริง หรือโปรเจกเตอร์ไต่บนความเสี่ยง
- ห้ามเชื่อมลงบนเสาโปรเจกเตอร์โดยตรึงระหว่างการใช้งาน และอาจวาง
- อาจเป็นอันตรายต่อจอภาพ
- ถอดปลั๊กไฟออกจากปลั๊กชนิด AC ถ้าไม่ใช้โปรเจกเตอร์เป็นระยะเวลานาน
- ถอดแบตเตอรี่/แผงแบตเตอรี่ออกจากรีโมทคอนโทรลก่อนที่จะจัดเก็บ หากกั้นแบตเตอรี่/แผงแบตเตอรี่ไว้ในรีโมทคอน
- โทรนาน อาจเกิดการไหม้
- * ใช้แบตเตอรี่แบบ แอป/ลิเธียม หรือลิเธียมไฟฟอสเฟต เนื่องจากมีการขยายตัวของพลังงานและไฟฟอสเฟตสามารถทำให้อุณหภูมิเพิ่มขึ้นได้

หมายเหตุ:

- เพื่อหลีกเลี่ยงอาการการใช้งานโดยง่ายที่มีประสิทธิภาพของหลอดฉาย โปรเจกเตอร์ใช้งานหลอดฉายไว้อย่างน้อย 60 วินาที และหลีกเลี่ยงการปิดใช้งานแบบกะทันหัน
- ฝาเลนส์เป็นอุปกรณ์เลือกซื้อ โดยขึ้นอยู่กับรุ่นและการใช้งาน
- สำหรับข้อมูลเพิ่มเติมเกี่ยวกับรุ่นพื้นฐาน โปรดเยี่ยมชมเว็บไซต์ของเรามาที่: www.optoma.com
- ในการตั้งค่าและเชื่อมต่อโปรเจกเตอร์ Alexa ของคุณ โปรดดูที่ QR โค้ด หรือที่ URL: <https://www.optoma.com/support/download>

راهنمای کاربر اولیه

اطلاعات ایمنی

- قبل از شروع به کار پروژکتور، لازم است اطلاعات ایمنی موجود در این دفترچه راهنما را به طور کامل مطالعه کنید. در وب سایت ما به آدرس www.optoma.com می توانید به آن دسترسی داشته باشید.
- جلوی ششکاف های تهویه دستگاه را نگه دارید.
- پروژکتور را روی سطح بنویس ثابت نگذارید. ممکن است پروژکتور بیفتد و در نتیجه جراحت ایجاد شده یا به آن آسیب وارد شود.
- در حین کارکرد پروژکتور، مستقیماً به لیزر آن نگاه نکنید. نور درخشان ممکن است به چشمان شما آسیب وارد کند.
- اگر از دستگاه برای مدت طولانی استفاده نمی کنید، آن را از برق بکشید.
- قبل از نگهداری، باتری ها را از کنترل از راه دور بیرون بیاورید. اگر باتری ها برای مدت زمان طولانی در کنترل از راه دور بمانند، ممکن است نشت کنند.
- * یک سیم سیار و یا یک محافظ برق استفاده کنید. قطعی یا کاهش جریان برق می تواند باعث از کار افتادن دستگاه ها شود.

توجه:

- برای اینکه طول عمر باتری بیشتر باشد، حداً کم ۶۰ ثانیه روشن نگه دارید تا به اجبار خاموش نشود. بسته به منطقه و مدل، درپوش لیزر یک وسیله جانبی اختیاری است.
- برای اطلاع از ضمانت نامه، از وبسایت ما دیدن کنید: www.optoma.com
- برای راه اندازی و مرتبط کردن پروژکتور Alexa، کد QR را اسکن کنید یا به این سایت بروید: <https://www.optoma.com/support/download>

基本用戶手冊

安全信息

- 操作投影机之前，務必詳細閱讀本手冊中的安全信息。
- 請勿阻塞任何進風口。
- 不要將投影机放在不穩定的表面上。投影机可能會翻覆造成傷人或投影机損壞。
- 工作時切勿直視投影机鏡頭。強光可能會傷害您的眼睛。
- 如果本產品長期不用，應從交流插座中取下電源插頭。
- 存放遙控器前取出電池。如果電池長時間留在遙控器內，可能會造成滲漏。
- *使用電線和或電涌保護器。斷電和電壓低会造成設備損壞。

注意：

- 为了延长灯泡的有效寿命，灯泡点亮后请务必保持点亮至少60秒，避免强制关机。
- 镜头盖是选件，是否提供视所在地区和型号而定。
- 关于保修信息，请访问我们的网站：www.optoma.com
- 为了设置并连接您的Alexa投影机，请扫描二维码或访问URL：<https://www.optoma.com/support/download>

기본 사용 설명서

안전 정보

- 프로젝터를 사용하기 전에, 사용 설명서에 들어 있는 안전 정보 전체를 반드시 읽어보시기 바랍니다.
- 통풍구를 차단하지 마십시오.
- 프로젝터를 불안정한 표면에 올려놓지 마십시오. 프로젝트가 떨어지거나 부상을 입거나 프로젝트가 손상될 수 있습니다.
- 작동 중에는 프로젝터 렌즈를 똑바로 쳐다보지 마십시오. 밝은 빛이 시력을 약화시킬 수 있습니다.
- 제품을 장시간 사용하지 않을 경우 전원 플러그를 AC 콘센트에서 뽑아 두십시오.
- 보관하기 전에 리모컨에서 배터리를 제거하십시오. 배터리를 장기간 리모컨에 넣어서 있으면 배터리에 힘이 누출될 수 있습니다.
- * 멀티탭과 서지 보호기를 사용하지 마십시오. 정전이나 전압 저하가 발생하면 장치를 망가뜨릴 수 있기 때문입니다.

참고:

- 램프의 수명을 연장하려면 램프를 최소 60 초 동안 켜진 상태로 유지하고 강제로 끄지 마십시오.
- 렌즈 캡은 옵션 액세서리로서 지역과 모델에 따라 다릅니다.
- 보증 정보는 당사 웹사이트 www.optoma.com를 참조하십시오.
- Alexa 프로젝터를 설치하고 링크를 연결하려면 QR 코드를 스캔하거나 URL: <https://www.optoma.com/support/download>를 참조하십시오.

دليل الاستخدام

معلومات السلامة

- من المهم قراءة معلومات السلامة الواردة في دليل المستخدم بالكامل قبل تشغيل الجهاز الإسقاط يمكن الاطلاع على المزيد من المعلومات عن ذلك على موقعنا على الويب www.optoma.com.
- تجنب سد أي فتحات تهوية.
- تجنب وضع جهاز الإسقاط على سطح غير ثابت. فقد يسقط الجهاز مسبباً في إصابة الأشخاص أو تلف الجهاز نفسه.
- لا تنظر إلى عتمة جهاز الإسقاط مباشرة أثناء التشغيل. إذ يؤدي الضوء الساطع إلى إلحاق الضرر بعينيك.
- قم بفصل مقبس الطاقة من منفذ التيار المتردد إذا لم يتم استخدام المنتج لفترة طويلة من الوقت.
- احرص على إزالة البطارية أو البطاريات من وحدة التحكم من بعد قبل التخزين. فقد تتسرب مادة البطارية أو البطاريات إذا تركت في وحدة التحكم من بعد لفترة زمنية مستمرة.
- * استخدم جهاز فصل تيار كهربائي وجهاز حماية من كتيبات التيار. فقد تحدث زيادة أو انخفاض مفاجئ في التيار الكهربائي يتسبب في تلف الأجهزة.

ملاحظة:

- إزالة الغمر العنصر للتصحيح، احرص على إبقائه مضاء لمدة 60 ثانية على الأقل وتجنب إيقاف تشغيله بقرعة.
- غطاء العدسة من الملحقات الاختيارية حسب منطقة الشراء والقطر.
- للمسؤول على المزيد من المعلومات حول سريان الضمان الرجاء زيارة موقعنا على الإنترنت: www.optoma.com
- لإعداد وربط جهاز العرض Alexa بروي مسح كود QR أو زيارة موقعنا على الإنترنت: <https://www.optoma.com/support/download>

